



Ständiger Auftrag



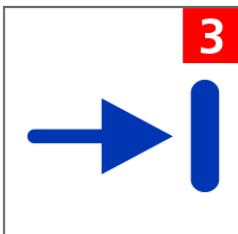
Sichern

- Eigene Sicherheit geht vor
- Sichern von Menschen und Tieren



Retten

- Mit allen zur Verfügung stehenden Mitteln müssen Menschen und Tiere aus den Gefahrenzonen gebracht werden



Halten

- Eskalation verhindern
- Ereignis begrenzen und Lage stabilisieren



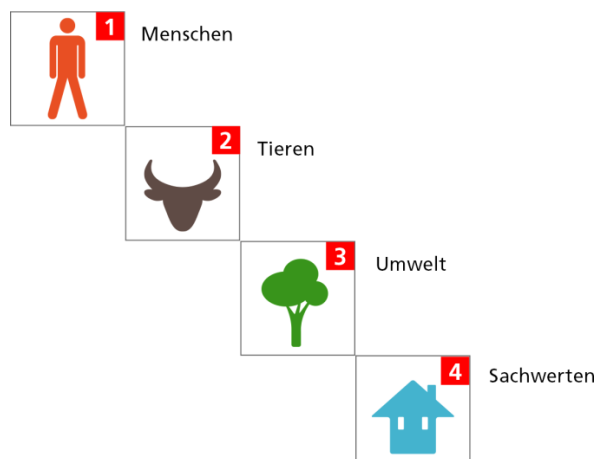
Schützen

- Noch Intaktes vor Schaden bewahren
- Folgeschäden verhindern



Bewältigen

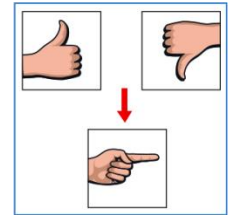
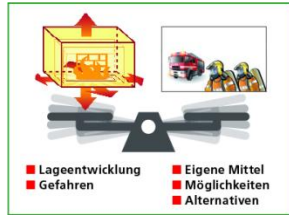
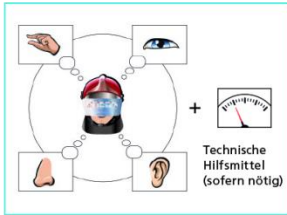
- Weitere Ereignisbewältigung mit den zur Verfügung stehenden Mitteln





Führungsablauf

„füdli-blutt en Hirsch küsse“



- Um was geht es?
- Beurteilung vornehmen
- Entscheidung treffen
- Auftragserteilung
- Wirkung der Massnahme

Befehlsgebung

O

Orientierung

- Über die Schadenlage
- Über bereits angeordnete oder getroffene Massnahmen

A

Absicht

A

Auftrag

- Was?
- Wo?
- Womit?

B

Besonderes

S

Standort

